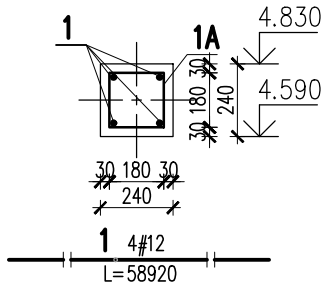


WIENIEC ŻELBETOWY 00/W/01

SKALA 1:25 (20% ZAKŁAD)

L= 49.10 m



1A 247#8 co 200
L=880

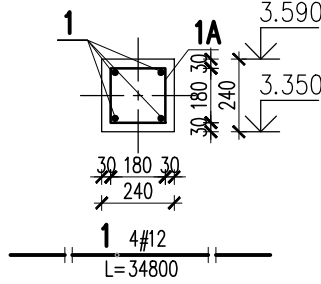
1	4	#12	58920		235.7	
1A	247	#8	880	217.4		
Nr	Ilość [szt]	Sred [mm]	Dług [mm]	#8	#12	UWAGI
RAZEM wg średnic [m]				217.4	235.7	
MASA 1mb [kg/m]				0.395	0.888	
RAZEM wg średnic [kg]				85.9	209.3	
RAZEM wg gat. stali [kg]				295.2		
RAZEM [kg]				295.2		

ZESTAWIENIE DLA JEDNEGO ELEMENTU

WIENIEC ŻELBETOWY 00/W/02

SKALA 1:25 (20% ZAKŁAD)

L= 29.00 m



1A 146#8 co 200
L=880

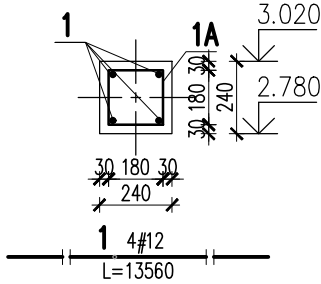
1	4	#12	34800		139.2	
1A	146	#8	880	128.5		
Nr	Ilość [szt]	Sred [mm]	Dług [mm]	#8	#12	UWAGI
RAZEM wg średnic [m]				128.5	139.2	
MASA 1mb [kg/m]				0.395	0.888	
RAZEM wg średnic [kg]				50.8	123.6	
RAZEM wg gat. stali [kg]				174.4		
RAZEM [kg]				174.4		

ZESTAWIENIE DLA JEDNEGO ELEMENTU

WIENIEC ŻELBETOWY 00/W/03

SKALA 1:25 (20% ZAKŁAD)

L= 11.30 m

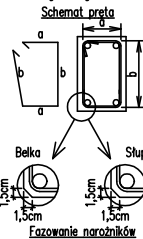


1A 57#8 co 200
L=880

1	4	#12	13560		54.2	
1A	57	#8	880	50.2		
Nr	Ilość [szt]	Sred [mm]	Dług [mm]	#8	#12	UWAGI
RAZEM wg średnic [m]				50.2	54.2	
MASA 1mb [kg/m]				0.395	0.888	
RAZEM wg średnic [kg]				19.8	48.1	
RAZEM wg gat. stali [kg]				67.9		
RAZEM [kg]				67.9		

ZESTAWIENIE DLA JEDNEGO ELEMENTU

Uwagi ogólne dotyczące wykonywania i zbrojenia elementów żelbetowych

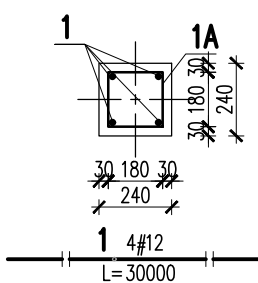


- Kształty, zagięcia i zagięcia haków kotwiących pokazano w sposób schematyczny. Średnice zagięć prętów dobierać wg PN-EN 1992-1-1
- Wymiary strzemiion podawane są po zewnętrznym obrysie pręta
- W przypadkach nieopisanych na rysunku stosować zasady zgodnie z PN-EN 1992-1-1
- Zalecane fazowanie narożników słupów i belek (1,5cm)
- Kolejność układania zbrojenia poziomego w płycie wg szkicu
- Strzemiiona należy kotwić za pomocą haków odgiętych do wewnątrz elementu (pod kątem 45°), nie dopuszcza się kotwić za pomocą haków prostych (pod kątem 90°)

WIENIEC ŻELBETOWY SKOŚNY 01/W/01

SKALA 1:25 (20% ZAKŁAD)

L= 25.00 m



1A 126#8 co 200
L=880

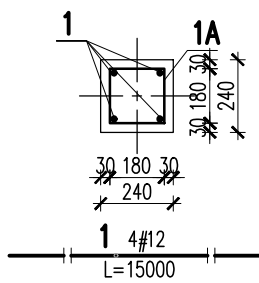
1	4	#12	30000		120	
1A	126	#8	880	110.9		
Nr	Ilość [szt]	Sred [mm]	Dług [mm]	#8	#12	UWAGI
RAZEM wg średnic [m]				110.9	120	
MASA 1mb [kg/m]				0.395	0.888	
RAZEM wg średnic [kg]				43.8	106.6	
RAZEM wg gat. stali [kg]				150.4		
RAZEM [kg]				150.4		

ZESTAWIENIE DLA JEDNEGO ELEMENTU

WIENIEC ŻELBETOWY SKOŚNY 01/W/02

SKALA 1:25 (20% ZAKŁAD)

L= 12.50 m



1A 63#8 co 200
L=880

1	4	#12	15000		60	
1A	63	#8	880	55.4		
Nr	Ilość [szt]	Sred [mm]	Dług [mm]	#8	#12	UWAGI
RAZEM wg średnic [m]				55.4	60	
MASA 1mb [kg/m]				0.395	0.888	
RAZEM wg średnic [kg]				21.9	53.3	
RAZEM wg gat. stali [kg]				75.2		
RAZEM [kg]				75.2		

ZESTAWIENIE DLA JEDNEGO ELEMENTU

UWAGI:

- ZACHOWAĆ CIĄGŁOŚĆ ZBROJENIA
- ZACHOWAĆ CIĄGŁOŚĆ BETONOWANIA
- RYSEK ZWYMIAROWANO W [mm]
- ROZPATRYWAĆ ŁĄCZNIE Z RZUTEM, UWZGLĘDNIĆ ELEMENTY PRZENIKAJĄCE

BETON:
FUNDAMENTY: C25/30 XC2
SŁUPY, WIENIE, BELKI: C30/37 XC3
BETON PODKŁADOWY: C8/10
OTULINA:
FUNDAMENTY: 50mm
SŁUPY, WIENIE, BELKI: 30mm
STAL ZBROJENIOWA:
PRĘTY ŚREDNICY (#) - B500SP (AIII) - EPSTAL
PRĘTY ŚREDNICY (Ø) - B500A (AIII)
IZOLACJE:- WG BRANŻY ARCHITEKTURA
OTWORY TECHNOLOGICZNE KORYGOWAĆ Z BRANŻAMI!

BETON wg PN-EN 206+A1:2016-12 :
MAKS. WSKAŹNIK W/C - 0,50
MIN ILOŚĆ CEMENTU: 300kg/m3
MIN ZAWARTOŚĆ POW. 4%
KRUSZYWO ZGODNE Z PN-EN 12620:2000

BRANŻA: KONSTRUKCJE RZĘDNA ZERA PROJEKTOWA: ±0,00=187,92
DODATKOWE DOMIARY WYKONYWAĆ Z WERSJI ELEKTRONICZNEJ

JEDNOSTKA PROJEKTOWA:
BIURO USŁUG PROJEKTOWYCH TOMASZ NICER

20-072 LUBLIN, UL. CZECHOWSKA 7/3
WWW.KONSTRUKCJE.LUBLIN.PL

NAZWA I ADRES INWESTYCJI:

BUDOWA BUDYNKU NA POTRZEBY PSZOK-u
W MIEJSCOWOŚCI KĘPŁÓW
BUDYNEK 1



RODZAJ OPRACOWANIA:
PROJEKT TECHNICZNY
BRANŻA KONSTRUKCYJNA

ZLECENIE NR:
1856

TYTUŁ, IMIE I NAZWISKO: NR UPRAWNIENI: PODPIS:

PROJEKTANT:
mgr inż. Tomasz Nicer

LUB/0107/PWOK/08
UPRAWNIENIA BUDOWLANE DO PROJEKTOWANIA I KIEROWANIA
ROBOTAMI BUDOWLANymi BEZ OGRANICZEŃ W SPECJALNOŚCI
KONSTRUKCYJNO-BUDOWLANEJ

SPRAWDZAJĄCY:
mgr inż. Tomasz Banaszek

LUB/0106/PWOK/08
UPRAWNIENIA BUDOWLANE DO PROJEKTOWANIA I KIEROWANIA
ROBOTAMI BUDOWLANymi BEZ OGRANICZEŃ W SPECJALNOŚCI
KONSTRUKCYJNO-BUDOWLANEJ

OPRACOWANIE:
mgr inż. Kamila Kozielewicz

TYTUŁ RYSUNKU : WIENIEC ŻELBETOWY 00.W.01
00.W.02 00.W.03 01.W.01 01.W.02

DATA: WRZESIEŃ 2024
SKALA: 1:25

K-20